

発光効率が飛躍的にUP! 高コスパ新型LED投光器登場!



FH-257NN-150W



FH-254NN-40W



FH-255NN-80W

本体



明るさUP! 眩しさ&価格DOWN!

LED 投光器

FH-254NN-40W, FH-255NN-80W,
FH-257NN-150W

FH-254NN-40W

1Wあたり
135 lm

FH-255NN-80W

1Wあたり
138 lm

FH-257NN-150W

1Wあたり
141 lm

※200V時



製品改良のため、仕様・外観は予告なく変更する場合があります。

LED投光器：Fシリーズ

明るさUP! 眩しさ&価格DOWN!の“5力条”

LED 素子へ流す電流を減らすことで素子単位での電力や輝度は下がりますが、1ワットあたりの光の取り出し量は増加させることができます。素子の数は増やす必要がありますが、この手法で5つの大きな効果が見込めます。

1 低消費電力で大きな発光を得られる!

40W 新旧比較	FH-203NN-40W 1Wあたり 113 lm	➔	FH-254NN-40W 1Wあたり 135 lm
80W 新旧比較	FH-204NN-80W 1Wあたり 117 lm	➔	FH-255NN-80W 1Wあたり 138 lm
150W 新旧比較	FH-212NN-150W 1Wあたり 117 lm	➔	FH-257NN-150W 1Wあたり 141 lm

2 素子単位の輝度が抑えられて眩しさが低減できる! (80Wの場合)

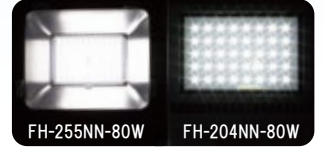
一粒あたりの発光が1/4程度になり、約4倍の素子を使用した事で、従来モデルに比べ、さらに柔らかい光を実現しました。

【従来品】3.1W素子を1.8W(使用率58%)

一粒あたり251lmで40粒(写真:右)

【新製品】1.6W素子を0.46W(使用率29%)

一粒あたり69lmで156粒(写真:左)

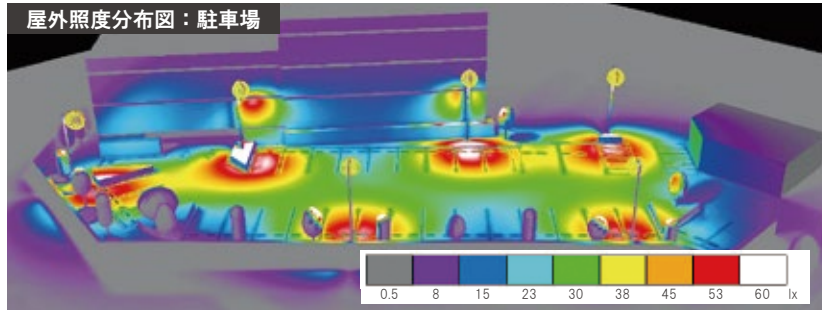


3 低消費電力で素子の発熱を抑え、散熱構造を簡素化!

4 30~40%も軽量化*で設置箇所や取付アームへの負担軽減!

*当社比較

5 低い温度で使えるので素子が長寿命!



照度分布図で視覚的にご検討いただけます。

導入後の明るさが気になる案件においては、**無料照度シミュレーション作成サービス**をご依頼ください。専任スタッフが迅速に作成します。

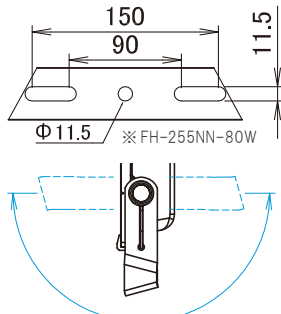
必要な情報はこれだけ!

- 算出範囲
- 灯具設置高・位置
- 既設照明の種類・灯数
- 写真(無くても可也。)

■算出条件
 【計算面】面積:約52m×17m FH-255NN-80W タイプ:ワイド光 灯数:6灯 ホール高:7m
 ホール間隔:約13m~20m 平均照度(lx):33 最小照度(lx):7.91 最大照度(lx):61
 G1※1(最小/平均):0.242 G2(最小/最大):0.130 ●G1-G2の範囲:0.001~1.000
 ※1 G1(均斉度)が「0.5」以上は均一な照度であることを示し、理想の照明空間と言えます。

取付工事・使用環境にも配慮した設計

- 1点留め2点留めに対応する取付本体アーム
 その他のワット数(ケースサイズ)の金具寸法は仕様書・外形図にてご確認ください。
- アームの可動範囲は最大180°
 ボールや壁面の上部に設置して下向きに照射も、下部に設置して上向きに照射も自在です。
- 内圧調整弁付き
 温度変化での内部空気の膨張収縮に伴い、内部圧力が変化しケーブルのシースや細部の継目から水分を吸い上げてしまう「呼吸現象」を防止するために空気や水蒸気は通過し、水や埃はシャットアウトできる「ベンチレーションバルブ」を標準で採用しています。
- 前面に強化ガラスを採用し、耐溶剤性を強化。
 筐体は黒いアルミダイキャストで散熱性能もアップ!



品質保証 安心の長期5年保証。
 (基本1年、延長修理4年間) ※ PL 保険加入済

DAITOKU
 株式会社 ダイトク 環境事業部
 [本社・工場] 〒334-0013 埼玉県川口市南鳩ヶ谷4-8-6
 このリーフレットの内容につきましては、右記販売店へお問い合わせください。

このリーフレットの記載内容は、**2016年9月現在のもので**す。

●エコーディアは、(社)日本照明工業会の規格に沿って正しく性能表記を行っております。
 ●製品の色は印刷物ですので実物と若干異なる場合があります。
 ●このリーフレットの記載内容は予告なく変更することがあります。
 ●エコーディアは株式会社ダイトクの登録商標です。
 埼玉県建設資材 県産品 2013A0013
 公営 ER150826AB

製品スペック

形式	FH-254NN-40W	FH-255NN-80W	FH-257NN-150W
タイプ	ワイド光	ワイド光	ワイド光
製品写真	水銀灯200W相当	水銀灯400W相当	水銀灯700W相当
本体寸法 (mm)	265*220*50 mm	300*245*55 mm	365*330*60 mm
電力会社申請電力	42 W	78 W	151 W
力率 (200V 時)	>0.95		>0.96
固有エネルギー消費効率	135 lm/W	138 lm/W	141 lm/W
定格光束	5700 lm	10800 lm	21400 lm
照射角度	120°		
演色性 (Ra)	70		
光源色 (K)	5000K (昼白色)		
LED モジュール寿命	65000h (Ta 40°C)		
外部電源入力	AC 90 ~ 305 V 50/60Hz		
耐雷サージ	ノーマルモード: 6kV コモンモード: 15kV		
使用環境温度	-40°C ~ +55°C		
ケーブル	本体より1.5m		
防水等級 (IP)	IP 65		
本体仕様	前面: 強化ガラス、ヒートシンク: アルミダイキャスト		
重量 (kg)	1.98 kg	3.27 kg	5.35 kg
希望小売価格 (税抜)	¥47,800	¥59,800	¥98,800

LED ダイトク で検索!

- 機械器具設置工事業・電気工事業・埼玉県知事許可(般-26)第59432号
- 産業廃棄物収集運搬業許可 第01100162448号
- 埼玉県産品認定(一部シリーズ)・・・埼玉県公共事業に関わる建設資材に積極的な活用を推進する制度
- 川口 i-mono ブランド認定・・・川口市が推進する生産製品ブランド審査認定制度

お問い合わせは当店で