

水銀灯400W相当

投光器 & 高天井灯



天井高  
8m以上  
推奨

MH-211-65W-5000K-C  
(クリアカバータイプ)  
MH-211D6-65W-5000K  
(中角配光レンズタイプ)

LED 65Wでこの明るさ! MH-211-65W-C  
固有エネルギー消費効率  
定格光束 **11400lm** **175 lm/W**  
※クリアカバータイプ、200V時



## 固有エネルギー消費効率 175lm/W LED 65W マルチユース型!!

投光器  
×  
高天井灯  
マルチユース型

電源  
一体型

IP65  
屋内・屋外  
使用 OK

MH-211-65W-C (クリアカバータイプ)

希望小売価格: **56,000円** (税抜)

MH-211D6-65W (中角配光レンズタイプ)

希望小売価格: **59,800円** (税抜)

ご購入の際は税込価格にて開きます。  
製品改良のため、仕様・外観は予告なく変更する場合があります。



製品保証はご購入日から5年間です。  
(基本1年・延長修理4年間) PL保険加入済

### 導入事例



某訓練校様



某特殊鋼販売加工メーカー様



某金属加工メーカー様



某新鋭機製造メーカー様

## 屋内外問わず多彩な取り付けに対応 幅広い環境で大活躍!!

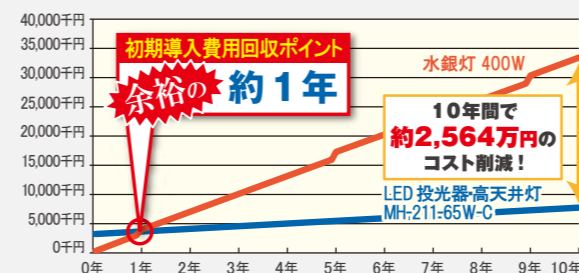
IP65の防水性能と固定アームを装備し、屋内外問わず多彩な取り付けに対応が可能となりました。以前よりも幅広い環境でご使用いただけます。さらに、樹脂カバーでは導入が難しかった切削油環境にはクリアガラスカバーで対応(60° レンズタイプは非対応)。固定アームには角度刻印と角度保持機能を設け高いメンテナンス性能を発揮します。

- オイルミストも OK!  
クリアカバータイプはガラスカバーなので切削油環境も OK!
- タスクアンビエント照明にも!

### コストシミュレーション

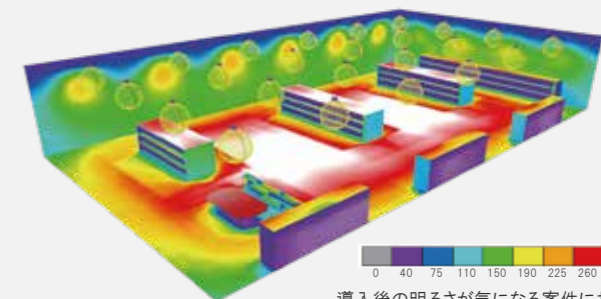
初期導入費用も1年で償却可能!

水銀灯400W・100灯をLED投光器・高天井灯65W・100灯へ交換した場合



- MH-211-65W-C設置の比較になります。● LED初期導入費用と工事費を含めた回収試算になります。
- 従来型電球・安定器の交換費用(商品代・交換作業代)とメンテナンス費用(電球代・交換作業代)を含みます。
- 算出条件 点灯時間/日12時間 1年250日稼働 【水銀灯400W】ランプ寿命12000時間  
電気料金単価/低圧23円/kWh 【LED65W】LEDモジュール寿命65000時間

### 照度分布図作成



導入後の明るさが気になる案件においては、  
無料照度シミュレーション作成サービスをご依頼ください。

- 算出条件 ※ 照等含まず算出。
- 【計算条件】 床面積: 36m×20m 天井高: 6m MH-211-65W-Cタイプ/クリアカバータイプ 灯数: 24灯 設置間隔: 6m×5m  
平均照度 (lx): 242 最小照度 (lx): 161 最大照度 (lx): 308 (1m×1m) 平均: 0.665 (lx) (最小/最大): 0.523  
● G1-G2の範囲: 0.001~1.000 ※ 1G(均等照度)が0.5以上は均一な照度であることを示し、理想的な照明空間と認めます。

### 投光器×高天井灯の<65W>版 LEDマルチユース型

#### 高天井灯として

吊り下げるだけのカンタン取り付け!

- 既設のチェーン等に吊るすだけ!
- 落下防止ワイヤー付属  
チェーンは付属されておりません。

#### インテリジェントホルダーに關しまして

本製品にインテリジェントホルダーは付属しておりません。ご必要な場合は製品と一緒に発注してください。

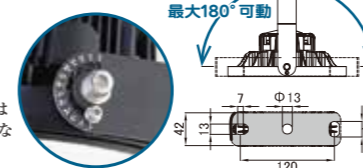


丸型フランジ金具で丸ボックスにも!

#### 屋外投光器として

投光器アーム仕様で屋外投光器利用もOK!

- アームの可動範囲は最大180°
- 防水IP65



付属のアームには角度調整に便利なメモリ付き!

### MH-211-65W-C/MH-211D6-65W対応 投光器用・高天井用取付金具(別売)

詳細は19Pの「アクセサリ」ページをご参照ください

- ボールミドルプラケット BKT-PM-1
- ボールトッププラケット BKT-PT-3
- ボールトッププラケットロング BKT-PT-4
- 丸型フランジ金具 MMF-73C (クロメートメッキ仕様)

### 製品スペック

型式	MH-211-65W-C	MH-211D6-65W
JAN	4580383105661	4580383105685
タイプ	クリアカバータイプ	60° レンズタイプ
製品写真		
配光曲線		
本体寸法 (mm)	φ268×135 mm	
電力会社申請電力	65 W	
力率 (200V 時)	>0.96	
固有エネルギー消費効率	175 lm/W	170 lm/W
定格光束 (200V 時)	11400 lm	11050 lm
照射角度	120°	60°
演色性 (Ra)	70	
光源色 (K)	5000K (昼白色)	
LEDモジュール寿命	65000h (Ta 40°C)	
外部電源 入力	AC90 ~ 305V 50/60Hz	
使用環境温度	-40°C ~ +60°C	
ケーブル	本体より 30 cm	
防水等級 (IP)	IP65	
重量 (kg)	3.49 kg	3.42 kg
EMC 試験	EN55015(CISPR15), EN61000-3-2 Class C, EN61000-3-3, EN61000-4-2, 3, 4, 5, 6, 8, 11, EN61547, VCCI Class B 準拠	
希望小売価格 (税抜)	¥56,000	¥59,800