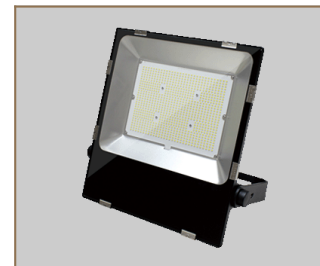


F-Series	製品名	LED投光器
	型式	FH-257s-150W-5000K

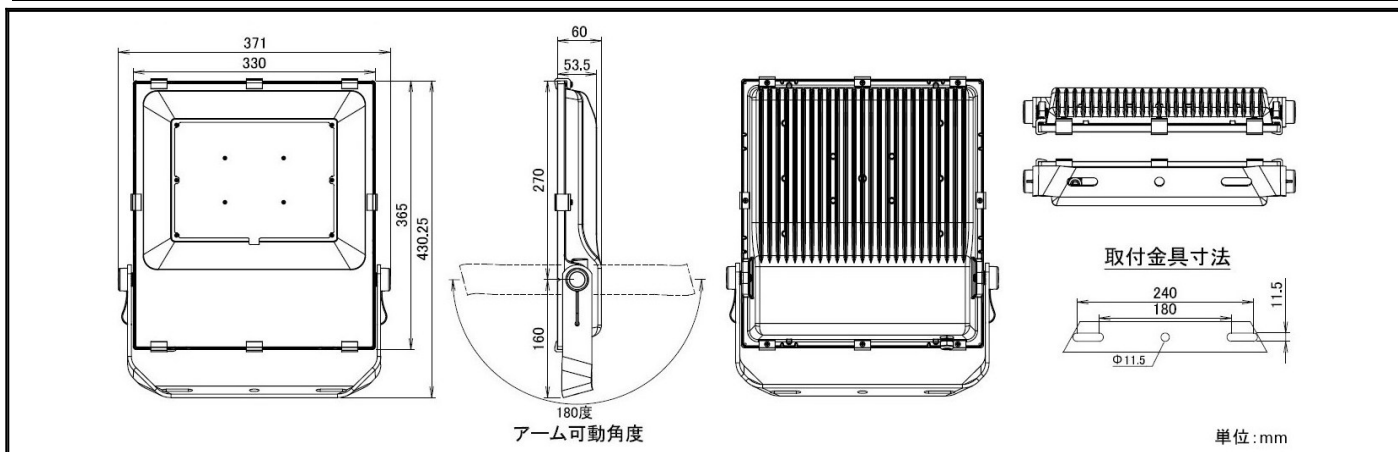


水銀灯 700ワット相当	耐衝撃 20G × 50回	耐振動 24G × 1200Hz (200万回.XYZ)	耐油 非水溶:N1種4号 水 溶:A1種2号
-----------------	------------------	------------------------------------	------------------------------

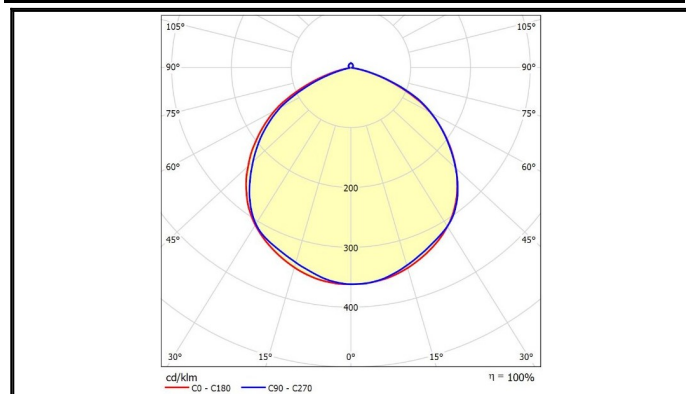
スペック

定格電圧/定格周波数	AC90 ~ 305V 50/60Hz	EMC試験	EN55015(CISPR15) EN61000-3-2 EN61000-3-3 EN61000-4-2,3,4,5,6,8,11 EN61547 VCCI Class B 準拠
定格入力電流(200V安定時)	0.85A		
定格消費電力	162.4W		
力率(200V時)	>0.96		
電源効率(200V時)	0.93		
固有エネルギー消費効率	180 lm/W		
定格光束	29290 lm		
照射角度	120°		
LEDモジュール寿命	65000h (Ta 40)		
演色性(Ra)	70		
光源色(K)	5000K	安全規格	- (PSE) EN61347-1 EN61347-2-13
保護等級	IP65		
調光	不可		
本体寸法(mm)	W330*H365*D60mm		
器具質量	5.06kg	特記事項	内圧調整弁付 電源内蔵 耐雷サージ ノーマルモード：6kV コモンモード：15k
使用環境温度	-40 ~ +60		
ケースカラー	黒		
電源線	VDEケーブル 0.75sq 器具外1.5m (先バラ・ハンダ処理)		

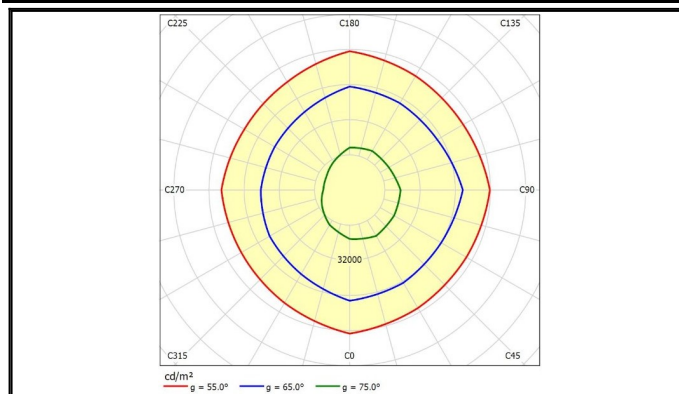
外形図



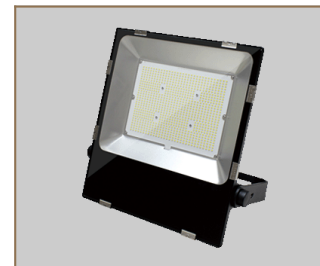
配光曲線



輝度分布図



F-Series	製品名	LED投光器
	型式	FH-257s-150W-5000K



水銀灯 700ワット相当	耐衝撃 20G × 50回	耐振動 24G × 1200Hz (200万回.XYZ)	耐油 非水溶:N1種4号 水 溶:A1種2号
-----------------	------------------	------------------------------------	------------------------------

直下照度

高さ	平均照度/最大照度(直下照度)	光の広がりエリアの円直径
1m	3379/10672 lx	2.84 m
2m	844.7/2668 lx	5.68 m
3m	375.4/1186 lx	8.51 m
4m	211.2/667.0 lx	11.35 m
5m	135.1/426.9 lx	14.19 m
6m	93.85/296.4 lx	17.03 m
7m	68.95/217.8 lx	19.87 m
8m	52.79/166.7 lx	22.70 m
9m	41.71/131.7 lx	25.54 m
10m	33.79/106.7 lx	28.38 m

照射角: 109.65°