

製品仕様書

M-Series

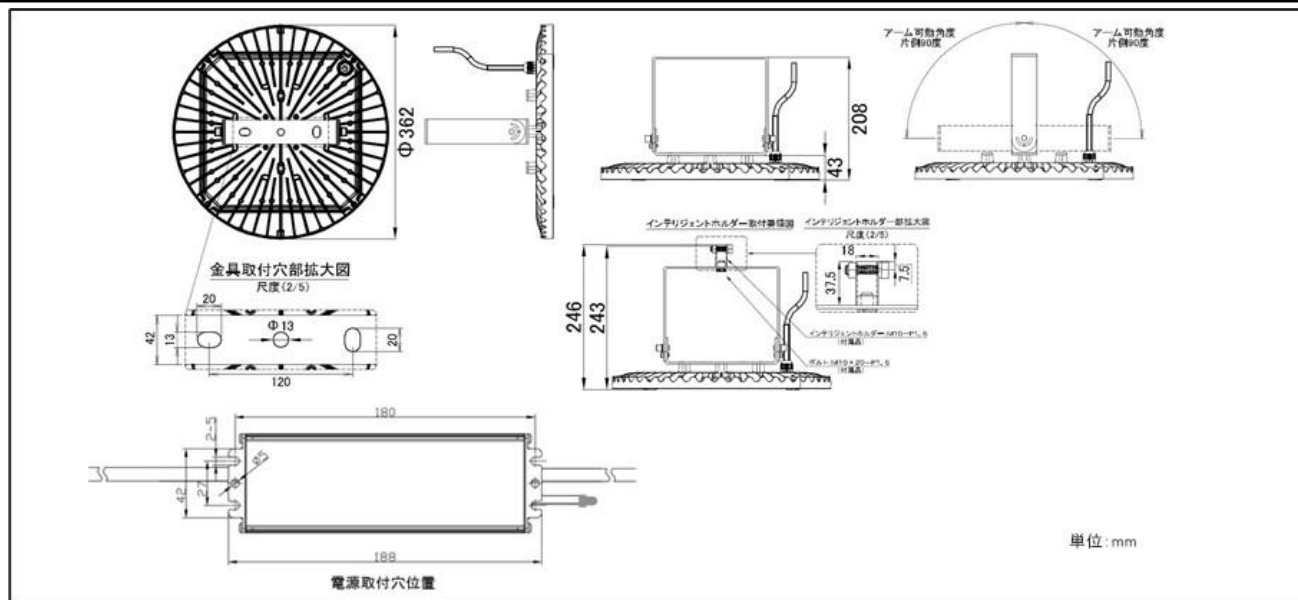
製品名	電源セパレート型 LED 投光器・高天井灯
型式	MS-273-150W-5000K-M



スペック

定格電圧/定格周波数	AC90～305V 50/60Hz	EMC 試験	EN55015 (CISPR15) EN61000- 3- 2 EN61000- 3- 3 EN61000- 4- 2, 3, 4, 5, 6, 8, 11 EN61547 VCCI Class B 準拠
定格入力電流 (200V 安定時)	0.83 A		
定格消費電力	158 W		
力率 (200V 時)	>0.96		
電源効率 (200V 時)	0.925		
固有エネルギー消費効率	194 lm/W		
定格光束	30790 lm		
照射角度	120°		
灯具 LED 寿命	60000 h (Ta 60℃)		
電源ユニット寿命	65000 h (Ta 40℃)		
演色性 (Ra)	70	安全規格	- (PS)E EN61347- 1 EN61347- 2- 13
光源色 (K)	5000 K		
灯具保護等級	IP65		
電源ユニット保護等級	IP67		
調光	不可		
灯具寸法	φ 362×113mm		
電源ユニット寸法	171×67.5×36.5mm	特記事項	電源ユニットの分離設置を前提とした灯具です。 (※) 本機の消費電力は、中間ケーブルの長さに伴う抵抗値で増加します。技術資料番号 220905-001 を参照してください。 付属のスクリージョイントは、径が 8mm までの内幅 6mm 以上のチェーンに適合しています。
灯具質量	3.14 kg		
電源ユニット質量	0.78 kg		
使用環境温度 (灯具)	-40～+95℃		
使用環境温度 (電源ユニット)	-40～+70℃		
ケースカラー	グレー		
灯具 DC 入力電線電源ユニット DC 出力電線	2.08mm ² 2 芯ケーブル 65cm (先バラ・ハンダ処理)		
AC 電源線	VCT 0.75mm ² 3 芯ケーブル 65cm (先バラ・ハンダ処理)		
灯具-電源間距離	最長 200m (※)		

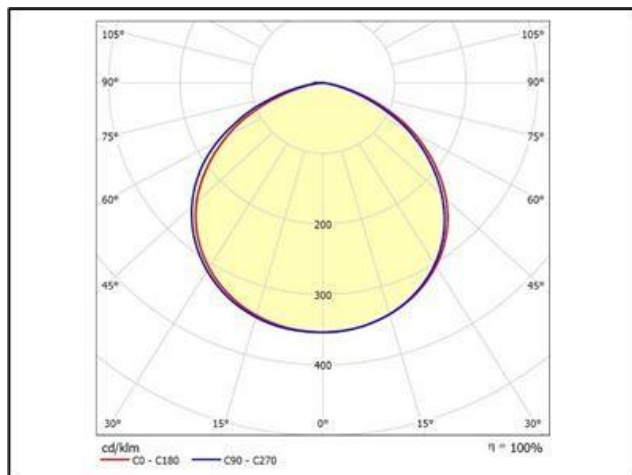
外形图



M-Series

製品名	電源セパレート型 LED 投光器・高天井灯
型式	MS-273-150W-5000K-M

配光曲線



輝度分布図

